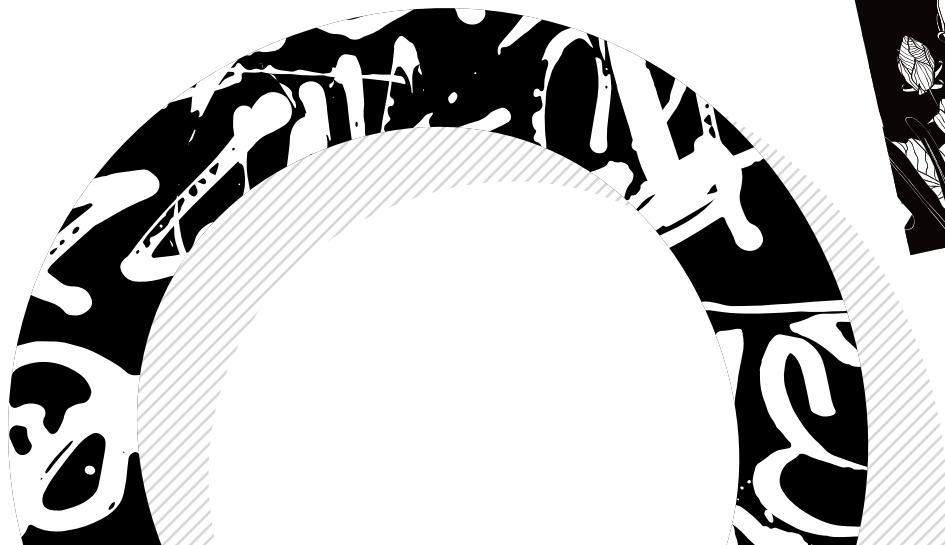


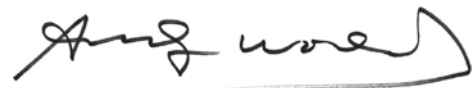
НОВИНКИ  
ТРЕНДЫ  
РЕШЕНИЯ

2021





«Идея не в том, чтобы жить вечно, а в том, чтобы создать нечто такое, что будет жить вечно.»

A handwritten signature in black ink, appearing to read "Andy Warhol". The signature is stylized and cursive, with a long horizontal line extending from the end of the name.

Энди Уорхол

# MDN

Матовый тёмный никель

# BGC

Брашированное  
карамельное золото

# OBL

Масляный  
чёрный

# ABL

Старинный  
чёрный

# BL

Чёрный  
матовый

# BN

Чёрный никель

# MBSG

Матовое брашированное  
сатиновое золото

# MBSN

Матовый атласный  
никель

# MBDN

Матовый  
брашированный  
тёмный никель

# W/S

Белый  
с серебряной  
патиной

# W/G

Белый  
с золотой  
патиной

# AP

Старинное олово

# W

Белый



# АКТУАЛЬНЫЕ ЦВЕТОВЫЕ РЕШЕНИЯ И ТРЕНДЫ

---

Приготовьте бокал игристого и устраивайтесь поудобнее – нас ждёт путешествие в мир манящих оттенков и полутонов, которые завоевали интерьерный подиум.

В трендах приглушённые, тающие нотки сладкого золота в потёртых поверхностях – **Матовое брашированное сатиновое золото, Брашированное карамельное золото.** А фаворит классического декора нежный молочный глянец и аппетитные сочетания **белого с золочёной и серебряной патиной.**

Воцарение лофта вернуло в модную палитру холодное, очень средневековое **Старинное олово** и все туманные оттенки никеля: **Матовый атласный никель, Матовый тёмный никель, Матовый брашированный темный никель.**

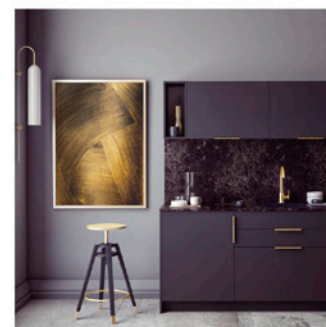
И разумеется в топах Его Величество Чёрный разной глубины: **Масляный чёрный, Чёрный матовый, Старинный чёрный.** Тему роскоши и лоска взял на себя густой и гляцевый **Чёрный никель** – новый оттенок в лаковой палитре BOYARD.

Мы собрали их всех и сделали это хорошо. Наслаждайтесь.



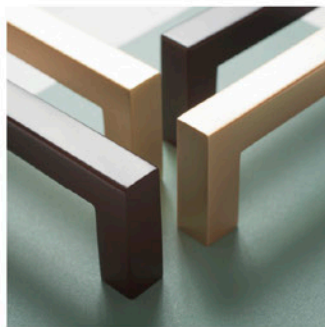
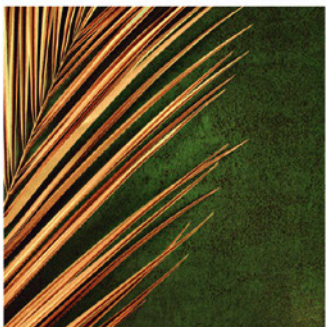
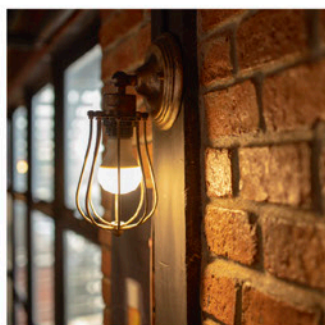
## MODERN

Броско. Динамично. Модно. Это сплетение сюжетов, оттенков и форм, которые всегда на пике популярности, всегда безупречны, всегда желанны.



## LOFT

Смесь индустриальных мотивов и грубого блеска состаренных деталей. Здесь царит брутальный, небрежный шик, рифленая текстура и слышен тяжёлый блюз.



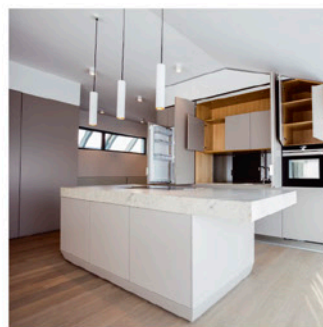
## АКТУАЛЬНОЕ ЗОЛОТО

Приглушённое, с матовым, аппетитным блеском и нежной, фактурной брашировкой. Под прицелом тёплые нотки от деликатно-лимонных до медовых и карамельных.



## ЛАКОНИЧ НОСТЬ

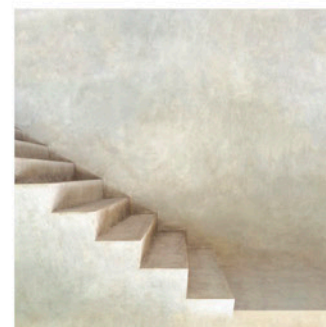
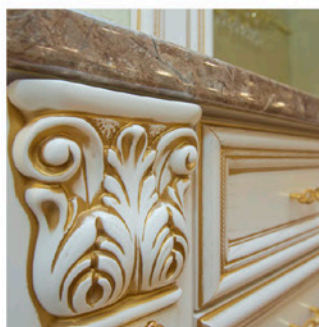
Строгая геометрия линий, сдержанная палитра тонов и благородная завершенность — ничего лишнего, исключительно хороший, натренированный вкус.





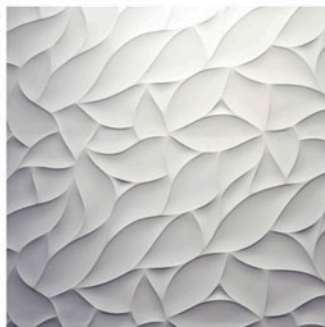
## ИТАЛЬЯНСКАЯ КЛАССИКА

Самая вожденная на модном подиуме. Это страстный, сложный, элегантный стиль достойной выдержки с тактильными формами и загадочным блеском.



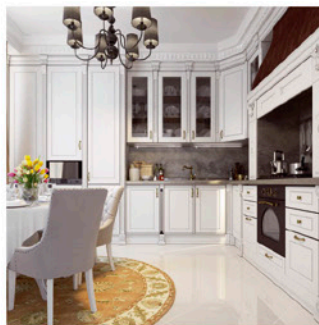
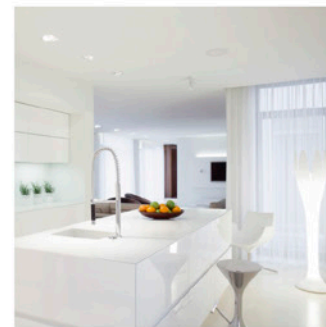
## БЛАГОРОДНЫЙ ЧЁРНЫЙ

Если бы в интерьерной моде выбирали короля, им стал бы Чёрный цвет. Востребованный, многогранный, глубокий и выразительный в любом пространстве.



## СТИЛЬНЫЙ БЕЛЫЙ

Яркий контраст современной палитры. Кремовый, молочный или белоснежный глянец жарко любим создателями популярной мебели.



## ДОСТУПНАЯ КЛАССИКА

Грациозные мотивы для романтических натур. Лёгкое сочетание растительных силуэтов, простых металлических оттенков и добротных материалов.

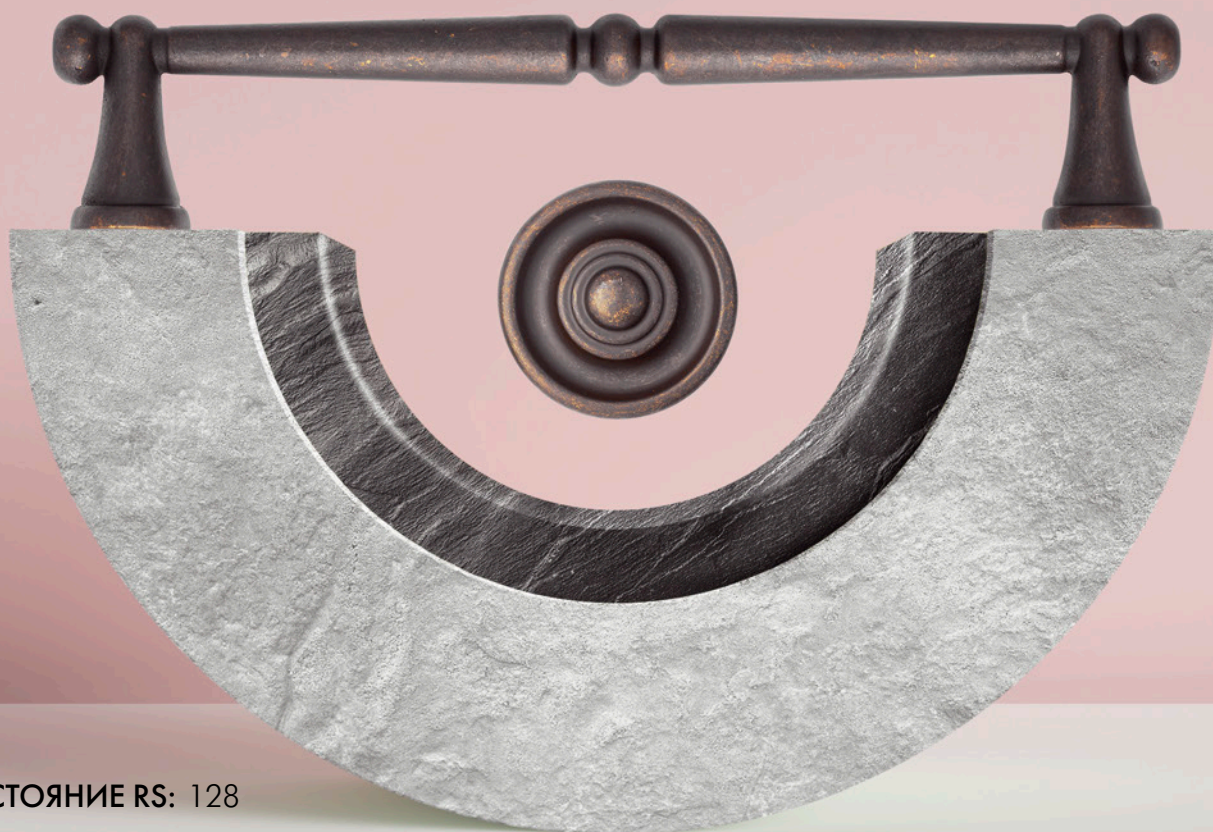
*la Famiglia*

КОЛЛЕКЦИЯ ИТАЛЬЯНСКОЙ КЛАССИКИ

# DOLCE

RS530, RC530

ТРЕНД: Итальянская классика



М/Ц РАССТОЯНИЕ RS: 128

ЦВЕТОВЫЕ ОТТЕНКИ:



**MAB** – матовая старинная латунь



**AP** – старинное олово



**AC** – старинная медь



## DOLCE

K250, K350

ТРЕНД: Итальянская классика

*«Dolce — первый советник и энора»*

*и искусство недрожать от  
ему искусно управлять жизнью и бизнесом.*

*в богатых итальянских семьях. Мужское чутье,*



### ЦВЕТОВЫЕ ОТТЕНКИ:



**MAB** — матовая старинная латунь



**AP** — старинное олово



**AC** — старинная медь



## IRIS

RS500

ТРЕНД: Итальянская классика



*«Фигуристая, утончённая и всегда элегантная»*

*«как именная гитара — Iris, она самая востребованная среди своих сестёр.»*

Создавая эту модель, дизайнер вдохновлялся цветком ириса в ювелирных украшениях итальянских мастеров. Оттого ручка обладает плавными линиями и округлыми, как изгиб лепестков, краями.

М/Ц РАССТОЯНИЕ RS: 128, 160

ЦВЕТОВЫЕ ОТТЕНКИ:



**MAB** — матовая старинная латунь



**BAZ** — чёрнёный старинный цинк

*la Famiglia*

КОЛЛЕКЦИЯ ИТАЛЬЯНСКОЙ КЛАССИКИ

# RIGATA

RS531, RC531

ТРЕНД: Итальянская классика



М/Ц РАССТОЯНИЕ RS: 128

ЦВЕТОВЫЕ ОТТЕНКИ:



**MAB** – матовая старинная латунь



**AP** – старинное олово



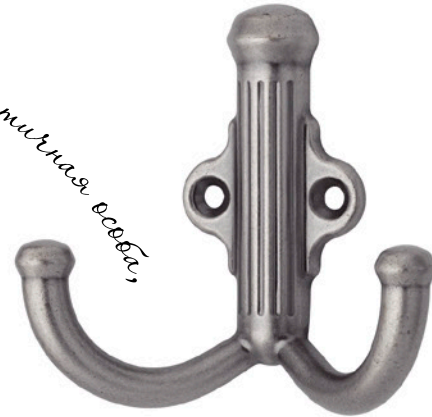
**AC** – старинная медь

# RIGATA

K251, K351

ТРЕНД: Итальянская классика

*«Rigata – утонченная, романтическая вещь»*



*судователем*

*заглавитель*



## ЦВЕТОВЫЕ ОТТЕНКИ:



**MAB** – матовая старинная латунь



**AP** – старинное олово



**AC** – старинная медь

*la Famiglia*

КОЛЛЕКЦИЯ ИТАЛЬЯНСКОЙ КЛАССИКИ

# MADONNA

RS502, RC502

ТРЕНД: Итальянская классика



М/Ц РАССТОЯНИЕ RS: 96

ЦВЕТОВЫЕ ОТТЕНКИ:



**AB** – старинная латунь



**AS** – старинное серебро



**W/G** – белый с золотой патиной



**W/S** – белый с серебряной патиной



*la Famiglia*

КОЛЛЕКЦИЯ ИТАЛЬЯНСКОЙ КЛАССИКИ

# VERONA

RS504

ТРЕНД: Итальянская классика



М/Ц РАССТОЯНИЕ RS: 128

ЦВЕТОВЫЕ ОТТЕНКИ:



**MAB** – матовая старинная латунь



**AP** – старинное олово



**AC** – старинная медь





# FRANCHESKA

RS501, RC501

ТРЕНД: Итальянская классика

*«Матовая Франческа»*



Модель на грани арт-деко и эклектики. Ей равноценно подойдут как натуральные оттенки массива, так и дымчатое напыление с возможной инкрустацией и декоративной фрезеровкой.

М/Ц РАССТОЯНИЕ RS: 96

ЦВЕТОВЫЕ ОТТЕНКИ:



AP – старинное олово



MAB – матовая старинная латунь



AC – старинная медь



AS – старинное серебро

*«любимейшую и самую прекраснейшую, любой образ ей к лицу.»*

*la Famiglia*

КОЛЛЕКЦИЯ ИТАЛЬЯНСКОЙ КЛАССИКИ

# AMSTERDAM

RS509

ТРЕНД: MODERN /  
Итальянская классика



М/Ц РАССТОЯНИЕ RS: 160

ЦВЕТОВЫЕ ОТТЕНКИ:



AP – старинное олово



GR – серый

*la Famiglia*

КОЛЛЕКЦИЯ ИТАЛЬЯНСКОЙ КЛАССИКИ

## MARCO

RS505, RC505

ТРЕНД: Итальянская классика



М/Ц РАССТОЯНИЕ RS: 128, 160

ЦВЕТОВЫЕ ОТТЕНКИ:



**MAB** – матовая старинная латунь



**AP** – старинное олово



**Br** – коричневый



# FLORENCE

RS508

ТРЕНД: Итальянская классика

*«Florence привлекает взгляд»*



По легенде её форма придумана известным архитектором в эпоху Возрождения для интерьеров Италии. Изысканная декоративность скобы-ракушки по сей день наполняет мебель особым колоритом.

М/Ц РАССТОЯНИЕ RS: 128

ЦВЕТОВЫЕ ОТТЕНКИ:



AS – старинное серебро



W/G – белый с золотой патиной



W/S – белый с серебряной патиной

*«каждого и вызывает невольное восхищение.»*



# la Famiglia

КОЛЛЕКЦИЯ ИТАЛЬЯНСКОЙ КЛАССИКИ

## CASA

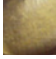



RS506, RC506

ТРЕНД: Итальянская классика

«Casa» в переводе с итальянского языка – «дом». Узор на скобе и кнопке напоминает о домашней итальянской выпечке, о фактуре мягкого пледа, навеивает атмосферу комфорта и умиротворения.

М/Ц РАССТОЯНИЕ RS: 128

ЦВЕТОВЫЕ ОТТЕНКИ:

-  MAB – матовая старинная латунь
-  AP – старинное олово
-  AC – старинная медь
-  RCHMP – розовое шампанское







## VITA

RS507, RC507

ТРЕНД: Итальянская классика

*Она мила настолько, что френки слезы умиляются,*



Дизайн фурнитурной пары вдохновлён живыми видами Тосканы, он создан быть невесомым дополнением идеального интерьера.

М/Ц РАССТОЯНИЕ RS: 160

ЦВЕТОВЫЕ ОТТЕНКИ:



**MAB** – матовая старинная латунь



**AP** – старинное олово



**RCHMP** – розовое шампанское

*и драгоценности дивятся, стоит ей лишь появиться*



*la Famiglia*

КОЛЛЕКЦИЯ ИТАЛЬЯНСКОЙ КЛАССИКИ

## TESLA

RS503, RC503

**ТРЕНД:** Итальянская классика /  
LOFT

Скоба и кнопка заряжены индустриальным характером, в них легко читаются мотивы лёгкого лофта и уютный сбалансированный стиль рустик.



**М/Ц РАССТОЯНИЕ RS:** 160

**ЦВЕТОВЫЕ ОТТЕНКИ:**



AC – старинная медь



AP – старинное олово

# SEÑOR

K204.07

ТРЕНД: Доступная классика



ЦВЕТОВЫЕ ОТТЕНКИ:



BAZ – чёрный старинный цинк



MAV – матовая старинная латунь



# CAPELLA

RS312

ТРЕНД: Доступная классика



М/Ц РАССТОЯНИЕ RS: 128

ЦВЕТОВЫЕ ОТТЕНКИ:



AV — старинная латунь



BAZ — чёрный старинный цинк



Bг — коричневый

# DEMURE

RS464, RC021

**ТРЕНД:** Доступная классика /  
Благородный чёрный

М/Ц РАССТОЯНИЕ RS: 128

**ЦВЕТОВЫЕ ОТТЕНКИ:**



**ABL** – старинный чёрный



**BAZ** – чёрный старинный цинк



**AB** – старинная латунь

# OLIVIA

RS454, RC454

ТРЕНД: Доступная классика



М/Ц РАССТОЯНИЕ RS: 96, 128

ЦВЕТОВЫЕ ОТТЕНКИ:



BAZ — чёрный старинный цинк



MAV — матовая старинная латунь

ЛИМИТИРОВАННАЯ СЕРИЯ

# LORD

K306

ТРЕНД: Доступная классика /  
Благородный чёрный



## ЦВЕТОВЫЕ ОТТЕНКИ:



ABL – старинный чёрный



BAZ – чернёный старинный цинк



AB – старинная латунь



# BARON

K211

ТРЕНД: Доступная классика /  
Благородный чёрный



## ЦВЕТОВЫЕ ОТТЕНКИ:



ABL – старинный чёрный



BAZ – чёрный старинный цинк



AB – старинная латунь



# LINK

RS321

ТРЕНД: благородный чёрный



Создан для претенциозной мебели, с идеальной гармонией линий, и дорогим равномерным блеском. LINK вкладывает в мебельный сюжет максимально стильный подтекст.

М/Ц РАССТОЯНИЕ RS: 160, 320

ЦВЕТОВЫЕ ОТТЕНКИ:



BN – чёрный никель

# MASTER

RS446

ТРЕНД: LOFT /  
Благородный чёрный



М/Ц РАССТОЯНИЕ RS: 128, 160

ЦВЕТОВЫЕ ОТТЕНКИ:



**EAB** – европейская старинная латунь



**BAZ** – чёрный старинный цинк



**ABL** – старинный чёрный

# MOBY





RC446

---

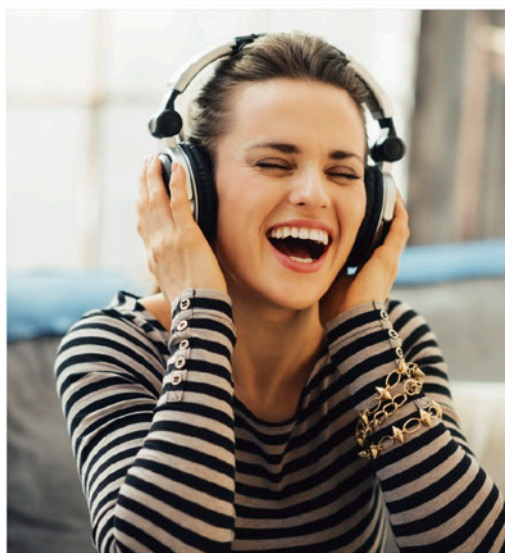
ТРЕНД: LOFT /  
Благородный чёрный



## ЦВЕТОВЫЕ ОТТЕНКИ:

-  **EAB** – европейская старинная латунь
-  **BAZ** – чёрный старинный цинк
-  **SG** – сатиновое золото
-  **ABL** – старинный чёрный

Коронованный крючок с истинно царским экстерьером. Плавные линии рожков и основания стильно сочетаются со строгостью матового чёрного. Его хочется поставить и в нордическую неоклассику, и в брутальный лофт.



# PRINCESS

K213

ТРЕНД: LOFT /  
Благородный чёрный



ЦВЕТОВЫЕ ОТТЕНКИ:

■ BL – чёрный матовый





# EROS

RS286, RC286

ТРЕНД: LOFT /  
Благородный чёрный



ЛИМИТИРОВАННАЯ СЕРИЯ

Соблазнительная тактильная скоба покорила дизайнеров с момента своего появления и не отпускает до сих пор. Выразительные формы выглядят дорого и задают брутальный характер мебели.

## ЦВЕТОВЫЕ ОТТЕНКИ RC:



**CP** – хром полированный



**OBL** – масляный чёрный



**MBSN** – матовый атласный сатиновый никель

М/Ц РАССТОЯНИЕ RS: 128, 160,  
192, 224

## ЦВЕТОВЫЕ ОТТЕНКИ RS:



**CP/OBL** – хром полированный/  
масляный чёрный



**BSN/MBSN** – атласный  
сатиновый никель/матовый  
атласный сатиновый никель





# FACTURA

RS320

ТРЕНД: LOFT

В каждой детали прослеживается динамичный, индустриальный ритм, он начинается с устойчивых ножек, перетекает в декоративную гладкую полосу и расходится фактурной рябью по всему основанию.

М/Ц РАССТОЯНИЕ RS: 160, 320

ЦВЕТОВЫЕ ОТТЕНКИ:



**VAC** – брашированная старинная медь



**MBDN** – матовый брашированный тёмный никель



**MBSN** – матовый атласный никель

ЛИМИТИРОВАННАЯ СЕРИЯ





# LOFT

RS322

ТРЕНД: LOFT

Брутальная фактура скобы и гибкий силуэт с плавными линиями – идеальная аллегория для современного индустриального стиля. Подойдет как для древесных фасадов, так и для светлой фактуры бетона и кожи.

М/Ц РАССТОЯНИЕ RS: 96, 160

ЦВЕТОВЫЕ ОТТЕНКИ:



**VAC** – брашированная старинная медь



**MBDN** – матовый брашированный тёмный никель

ЛИМИТИРОВАННАЯ СЕРИЯ





# ARCADA

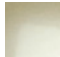

RS285

**ТРЕНД:** Лаконичность /  
Стильный белый /  
Благородный чёрный /

Тонкое сочетание чистых линий, модных цветов и эргономики. Модель с глянцевой и матовой вставками гармонично дополняет мебель самых различных стилей.

**М/Ц РАССТОЯНИЕ RS:** 160, 192,  
224, 320

## ЦВЕТОВЫЕ ОТТЕНКИ:

-  **BL/CP** – чёрный матовый / хром полированный
-  **BSN/CP** – атласный сатиновый никель / хром полированный
-  **W/CP** – белый / хром полированный
-  **BSN/SC** – атласный сатиновый никель / сатиновый хром

ЛИМИТИРОВАННАЯ СЕРИЯ

# SENATOR

K212

ТРЕНД: Лаконичность /  
Благородный чёрный



## ЦВЕТОВЫЕ ОТТЕНКИ:



CP – хром полированный



BSN – атласный сатиновый никель



BL – матовый чёрный



# SOLO

K101

ТРЕНД: Лаконичность /  
Благородный чёрный



## ЦВЕТОВЫЕ ОТТЕНКИ:



CP – хром полированный



BSN – атласный сатиновый никель



BN – чёрный никель

# GASPAR

RC022

**ТРЕНД:** Актуальное золото /  
Лаконичность



## ЦВЕТОВЫЕ ОТТЕНКИ:



CP – хром полированный

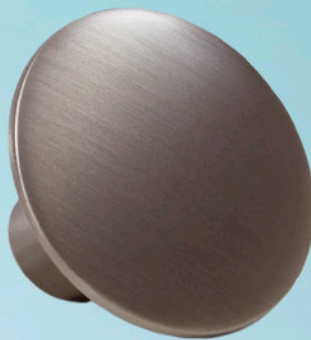


MBSG – матовое брашированное  
сатиновое золото

# TOBBY

RC035

ТРЕНД: Актуальное золото /  
Лаконичность



## ЦВЕТОВЫЕ ОТТЕНКИ:



CP – хром полированный



BSN – атласный сатиновый никель



MBSG – матовое брашированное  
сатиновое золото





# QUADRA

RS043

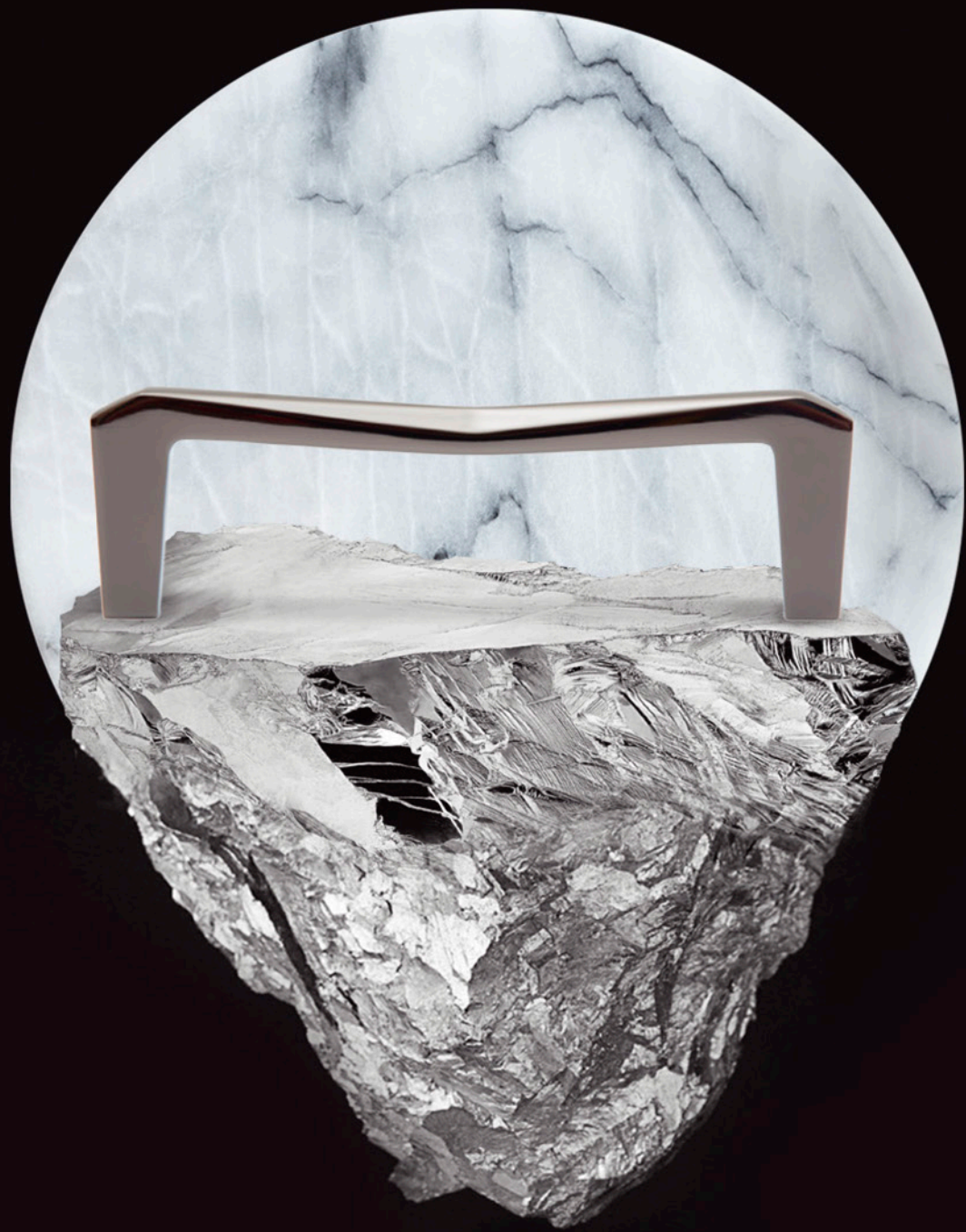
**ТРЕНД:** Лаконичность /  
Благородный чёрный /  
Актуальное золото /  
Стильный белый

QUADRA – современный взгляд на удобную и стильную фурнитуру. Скоба без броского декора создает настроение стремительности и лёгкости, сохраняя предельную эргономичность мебели.

**М/Ц РАССТОЯНИЕ RS:**  
96, 128, 160, 192, 224, 256, 320

## ЦВЕТОВЫЕ ОТТЕНКИ:

-  **BL** – чёрный матовый
-  **BN** – чёрный никель
-  **MBSG** – матовое брашированное сатиновое золото
-  **CP** – хром полированный
-  **SC** – сатиновый хром
-  **SN** – сатиновый никель
-  **W** – белый





# STAR

RS323

**ТРЕНД:** MODERN /

Актуальное золото /  
Благородный чёрный

STAR – это стильная геометрия с глянцевым переливом граней в современных покрытиях. Он наделен декоративным изломом, который превращает строгую скобу в иллюзию.

**М/Ц РАССТОЯНИЕ RS:** 96, 160, 288

**ЦВЕТОВЫЕ ОТТЕНКИ:**



**BN** – чёрный никель



**MBSG** – матовое брашированное  
сатиновое золото

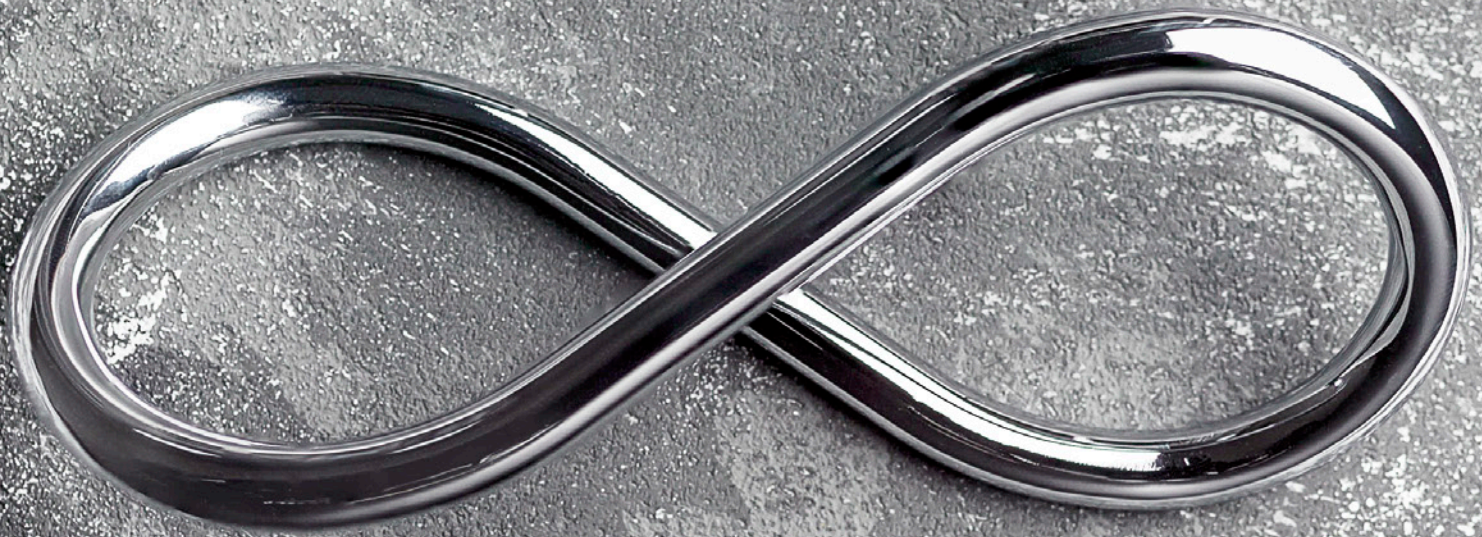


**MBSN** – матовый атласный никель



**CP** – хром полированный

ЛИМИТИРОВАННАЯ СЕРИЯ







# 8

RS888

**ТРЕНД:** MODERN

Текущие, плавные линии модели отсылают нас к образам бесконечности, задают динамику пространству. 8 – это торжество высокого стиля, свежее дыхание современности и нетривиальный способ выразить индивидуальность мебельного гарнитура.

Форма бесконечности при горизонтальном положении мебельной ручки «ВОСЕМЬ» может служить вдохновением для создания стильных предметов декора или уникальной сувенирной продукции. Бесконечность любви, бесконечность партнерских отношений и бесконечность надежды красиво и идейно можно отразить с помощью данной модели на плакетках и планшетах.

**М/Ц РАССТОЯНИЕ RS:** 96

**ЦВЕТОВЫЕ ОТТЕНКИ:**



**BSN** – атласный сатиновый никель



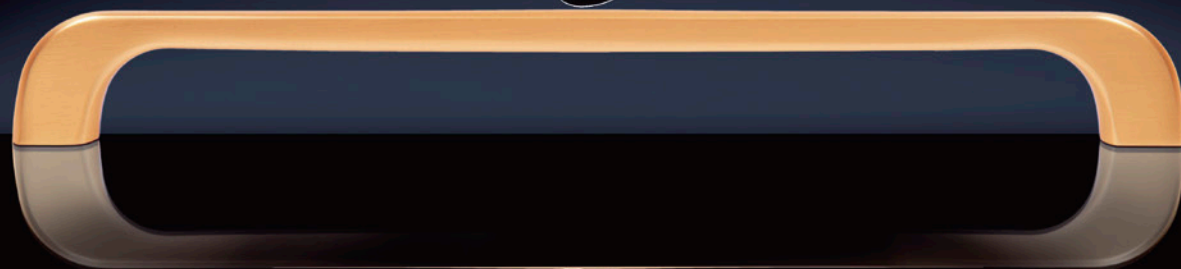
**CP** – хром полированный

ЛИМИТИРОВАННАЯ СЕРИЯ

# JETLINE

RS219

ТРЕНД: MODERN /  
Актуальное золото



М/Ц РАССТОЯНИЕ RS: 160, 224, 320

ЦВЕТОВЫЕ ОТТЕНКИ:



SG – сатиновое золото



BSN – атласный сатиновый никель





# JET

RC219

ТРЕНД: MODERN /  
Актуальное золото

ЦВЕТОВЫЕ ОТТЕНКИ:

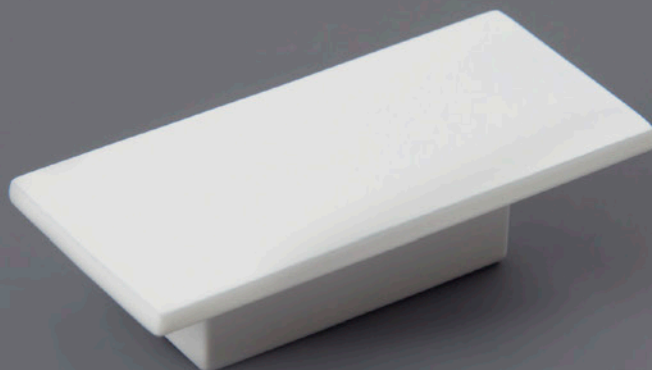


SG – сатиновое золото

# ПРАКТИК

RS073

ТРЕНД: MODERN /  
Стильный белый /  
Актуальное золото



М/Ц РАССТОЯНИЕ RS: 32

## ЦВЕТОВЫЕ ОТТЕНКИ:



BGC – брашированное  
карамельное золото



BSN – атласный сатиновый никель



CP – хром полированный



SC – сатиновый хром



W – белый



# МАЛЕВИЧ





RS074

ТРЕНД: MODERN /  
Стильный белый /  
Актуальное золото



М/Ц РАССТОЯНИЕ RS: 32

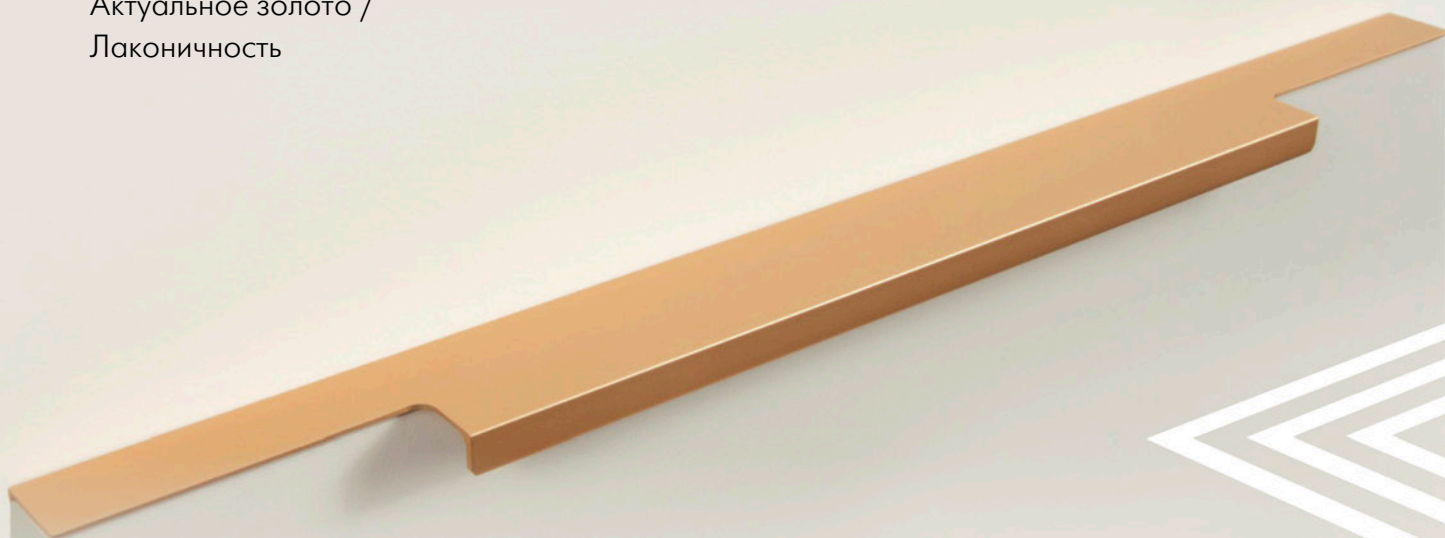
## ЦВЕТОВЫЕ ОТТЕНКИ:

-  ВGC – брашированное карамельное золото
-  CP – хром полированный
-  SC – сатиновый хром
-  W – белый

# RAY

RT109

**ТРЕНД:** Благородный чёрный /  
Актуальное золото /  
Лаконичность



**ТИП КРЕПЛЕНИЯ:** наложение

**ДЛИНА РУЧЕК RT:** 50, 146, 197, 297, 397,  
447, 497, 597, 697, 797, 897

**ЦВЕТОВЫЕ ОТТЕНКИ:**



**CP** – хром полированный



**SC** – сатиновый хром



**SG** – сатиновое золото



**SST** – нержавеющая сталь



**BL** – чёрный матовый

# MONTE

RT110

**ТРЕНД:** Благородный чёрный /  
Актуальное золото /  
Лаконичность



**ТИП КРЕПЛЕНИЯ:** наложение

**ДЛИНА РУЧЕК RT:** 147, 197, 297,  
397, 447, 497, 597, 697, 797, 897

**ЦВЕТОВЫЕ ОТТЕНКИ:**



**SC** – сатиновый хром



**SG** – сатиновое золото



**BL** – чёрный матовый







# ERA

RT108

**ТРЕНД:** Лаконичность

ERA представляет собой элегантную вариацию более строгих торцевых ручек. Сбалансированный дизайн с плавными переходами, спокойные оттенки, широкий размерный ряд стали залогом большого успеха RT108 у мебельных производителей.

**ТИП КРЕПЛЕНИЯ:** наложение

**ДЛИНА РУЧЕК RT:** 147, 197, 297,  
397, 447, 497, 597, 797

**ЦВЕТОВЫЕ ОТТЕНКИ:**



**SC** – сатиновый хром



**CP** – хром полированный



**SST** – нержавеющая сталь

# COSTA

RS221

ТРЕНД: Лаконичность



М/Ц РАССТОЯНИЕ RS: 160, 320

ЦВЕТОВЫЕ ОТТЕНКИ:



CP – хром полированный



BSN – атласный сатиновый никель

# DETAIL

RT007


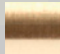
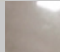

ТРЕНД: Лаконичность /  
Актуальное золото



ТИП КРЕПЛЕНИЯ: наложение

ДЛИНА РУЧКИ RT: 64

ЦВЕТОВЫЕ ОТТЕНКИ:

-  ВАР – брашированное старинное олово
-  ВГС – брашированное карамельное золото
-  СР – хром полированный
-  МБСН – матовый атласный никель

# SOLO

RC042

---

ТРЕНД: Лаконичность /  
Актуальное золото



## ЦВЕТОВЫЕ ОТТЕНКИ:



CP – хром полированный



BSN – атласный сатиновый никель

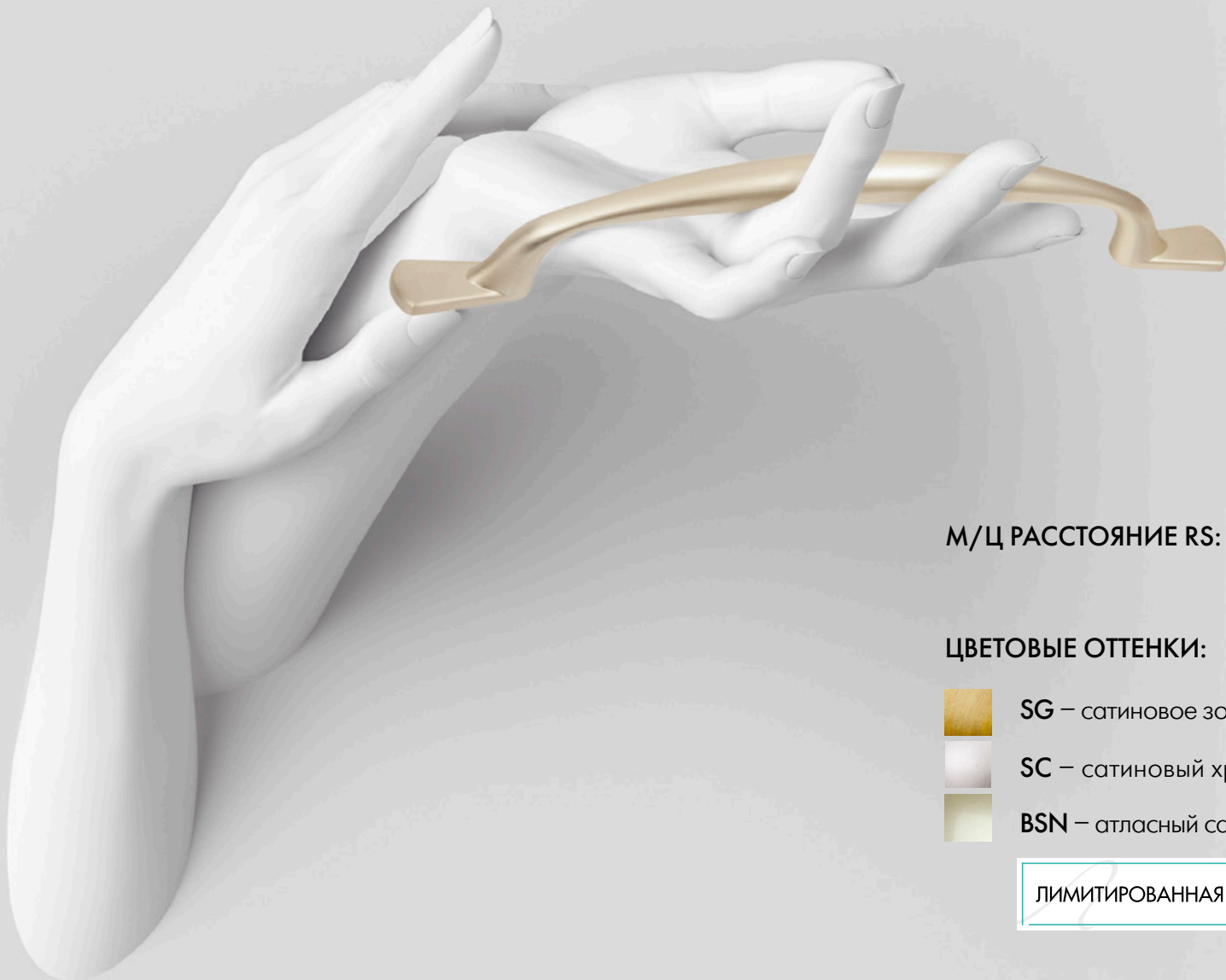


MBSG – матовое брашированное  
сатиновое золото

# NEOLINE

RS220

ТРЕНД: Лаконичность /  
Актуальное золото



М/Ц РАССТОЯНИЕ RS: 128, 160,  
224, 320

ЦВЕТОВЫЕ ОТТЕНКИ:



SG – сатиновое золото

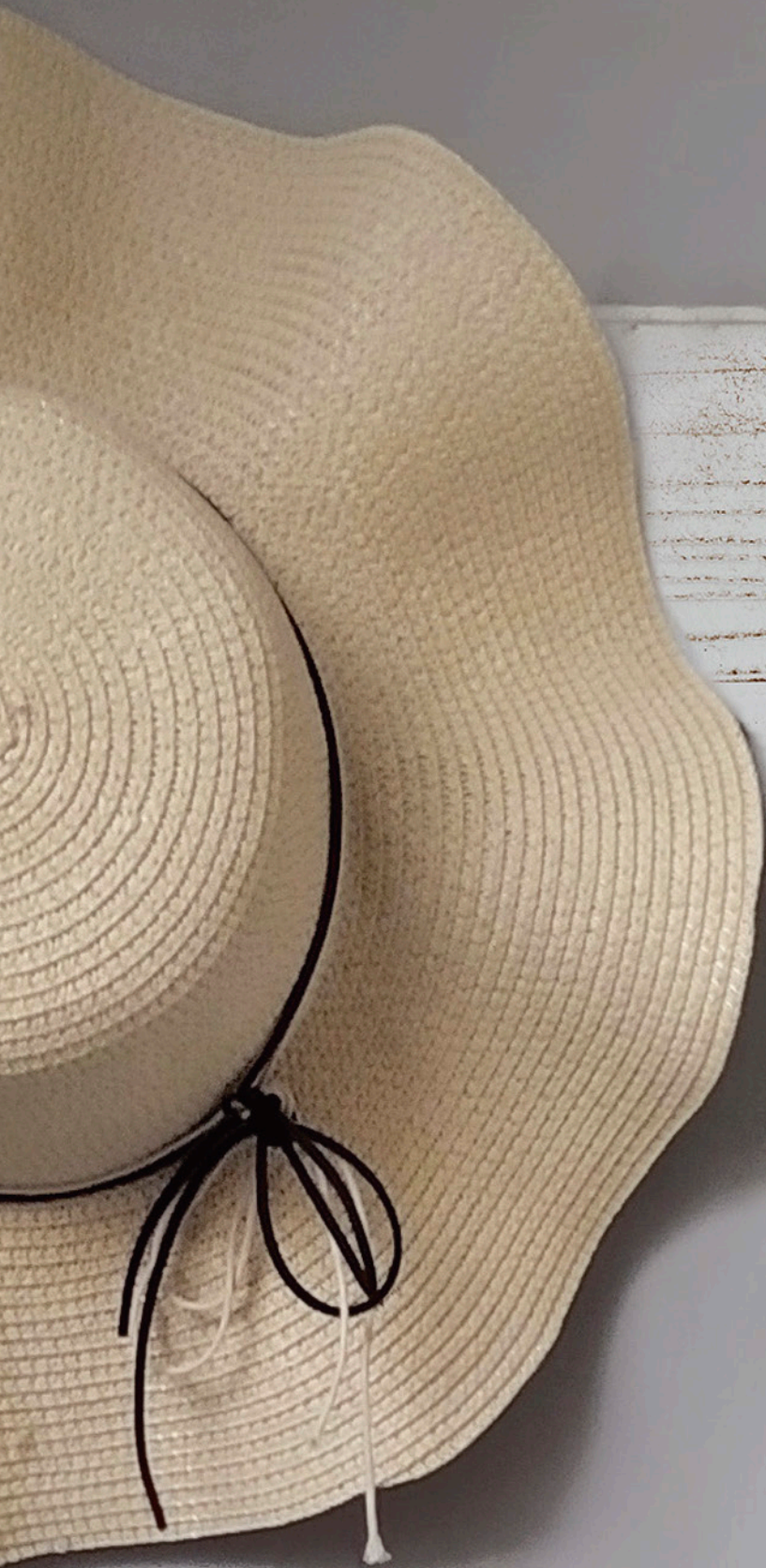


SC – сатиновый хром



BSN – атласный сатиновый никель

ЛИМИТИРОВАННАЯ СЕРИЯ





# LUIS

K102






**ТРЕНД:** Лаконичность /  
Стильный белый /  
Актуальное золото






Тонкий, но основательный крючок наделен простым рожком в форме лепестка и широкой палитрой покрытий. Это сочетание превратило его в универсального бойца, способного украсить мебель от классики до минимализма

## ЦВЕТОВЫЕ ОТТЕНКИ:

-  **AB** – старинная латунь
-  **BAZ** – чернёный старинный цинк
-  **BSN** – атласный сатиновый никель
-  **SC** – сатиновый хром
-  **CP** – хром полированный
-  **SN** – сатиновый хром
-  **BSG** – брашированное сатиновое золото
-  **BL** – чёрный матовый

# БЫСТРЫЙ ПОИСК

Вид	Артикул	Стр
	<b>AMSTERDAM</b> RS509	18
	<b>ARCADA</b> RS285	46
	<b>CAPELLA</b> RS312	29
	<b>CASA</b> RS506, RC506	22
	<b>COSTA</b> RS221	66

Вид	Артикул	Стр
	<b>DEMURE</b> RS464, RC021	30
	<b>DETAIL</b> RT007	67
	<b>DOLCE</b> RS530, RC530	8
	<b>EROS</b> RS286, RC286	40
	<b>ERA</b> RT108	64

Цвет изображения продукции в буклете LOOK BOOK может отличаться от оригинала.



Вид	Артикул	Стр
-----	---------	-----



**FACTURA**  
RS320

42



**FLORENCE**  
RS508

20



**FRANCHESKA**  
RS501, RC501

16



**GASPAR**  
RC022

50



**IRIS**  
RS500

10



**JETLINE**  
RS219

58



**JET**  
RC219

59

Вид	Артикул	Стр
-----	---------	-----



**LINK**  
RS321

34



**LOFT**  
RS322

44



**MADONNA**  
RS502, RC502

14



**MARCO**  
RS505, RC505

19



**MASTER**  
RS446

36



**MOBY**  
RC446

37



**MONTE**  
RT110

63

Вид	Артикул	Стр
-----	---------	-----



**NEOLINE**  
RS220

69



**OLIVIA**  
RS454, RC454

31



**QUADRA**  
RS043

52



**RAY**  
RT109

62



**RIGATA**  
RS531, RC531

12



**SOLO**  
RC042

68



**STAR**  
RS323

54

Вид	Артикул	Стр
-----	---------	-----



**TESLA**  
RS503, RC503

26



**TOBBY**  
RC035

51



**VERONA**  
RS504

15



**VITA**  
RS507, RC507

24



**МАЛЕВИЧ**  
RS074

61



**ПРАКТИК**  
RS073

60



**8**  
RS888

56

Вид	Артикул	Стр
-----	---------	-----



**BARON**  
K211

33



**DOLCE**  
K350

9



**DOLCE**  
K250

9



**LORD**  
K306

32



**LUIS**  
K102

70



**PRINCESS**  
K213

38



**RIGATA**  
K351

13

Вид	Артикул	Стр
-----	---------	-----



**RIGATA**  
K251

13



**SEÑOR**  
K204.07

28



**SENATOR**  
K212

48



**SOLO**  
K101

49

# РЕКОМЕНДАЦИИ ПО ЭКСПЛУАТАЦИИ И УХОДУ ЗА ЛИЦЕВОЙ ФУРНИТУРОЙ



В основном, лицевая фурнитура BOYARD выполнена из цинк-алюминиевого или алюминиевого сплава и покрыта методом гальванизации. Около 10% изделий имеют лакокрасочное покрытие. Несмотря на надёжное гальваническое покрытие, которое сохраняет внешний вид мебельных ручек в первоначальном виде даже в сложных агрессивных условиях, а также высокое качество покраски — важно соблюдать нижеперечисленные правила эксплуатации и ухода за лицевой фурнитурой.

## ЭКСПЛУАТАЦИЯ

- Используйте ручки только по назначению, не подвешивайте на них различные вещи: крючки, вешалки, мокрые полотенца.
- Лицевая фурнитура предназначена для бытовой эксплуатации на мебельных фасадах и не терпит перепадов температур, нагревания. В частности, мебельные ручки и крючки нельзя устанавливать

на дверцы духовых шкафов или над варочными поверхностями.

- **Избегайте ударов ручек** о стену или фасад — их покрытие не рассчитано на грубое механическое воздействие.

## ЧИСТКА

- Используйте для ухода **специальные моющие средства** для мебели или просто **воду**.
- Наносите чистящее средство только на салфетку.
- **Не оставляйте чистящее средство на поверхности** на длительное время и поочередно обрабатывайте каждую ручку.
- Следуйте инструкции моющего средства.



По завершению чистки **очень важно смыть моющее средство** и вытереть изделие насухо мягкой тканевой салфеткой. Несмытые остатки моющего средства способны разъесть покрытие лицевой фурнитуры.

## КАТЕГОРИЧЕСКИ ЗАПРЕЩАЕТСЯ ИСПОЛЬЗОВАТЬ

- **Абразивные средства и губки из грубых материалов**
- Кислоты и органические растворители (ацетон, бензин, спирт и другие)
- Сильнощелочные агрессивные моющие средства
- Стиральный порошок в чистом или разведенном виде



На всю фурнитуру **BOYARD** действует сервисная политика **«Всегда рядом»**.  
Подробнее на сайте **boyard.biz**

25-03.2021

**МОСКВА**

+7(495)640-52-25  
moscow@boyard.biz

**САНКТ-ПЕТЕРБУРГ**

+7 (812) 679-79-95  
spb@boyard.biz

**ЕКАТЕРИНБУРГ**

+7(343) 227-77-51  
boyard@boyard.biz

**КРАСНОДАР**

+7(861)205-53-93  
krasnodar@boyard.biz

**НИЖНИЙ НОВГОРОД**

+7(831)261-95-60  
nnovgorod@boyard.biz

**НОВОСИБИРСК**

+7 (383) 304-70-01  
nsk@boyard.biz

**МИНСК**

+375(17)221-50-65  
minsk@boyard.biz



boyard.biz



boyard\_fittings